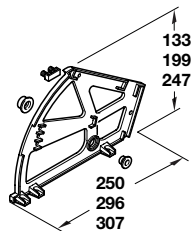


Страници на механизъм за обувки

Монтаж в шкаф за обувки



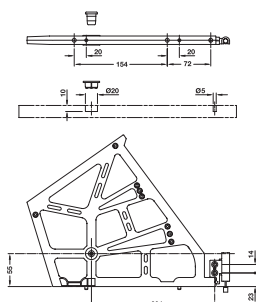
- Материал: Пластмаса
- Цвят: Бял
- Монтаж: Монтаж в шкаф за обувки
- Монтажни елементи: Осигурени

Отделения	Кат. номер
1	892.14.719
2	892.14.728
3	892.14.737

Опаковка: 1 чифт

Страници на механизъм за обувки

Монтаж в шкаф за обувки



- Материал: Пластмаса
- Цвят: Черен, алуминий, беж
- Монтаж: Монтаж в шкаф за обувки
- Монтажни елементи: Осигурени

Отделения	Кат. номер
3 алуминий	892.14.253
3 черен	892.14.353
3 беж	892.14.453

Опаковка: 1 чифт

Лифт-механизъм за гардероб

Монтиране към страниците

- Монтажни елементи: Включени в опаковката

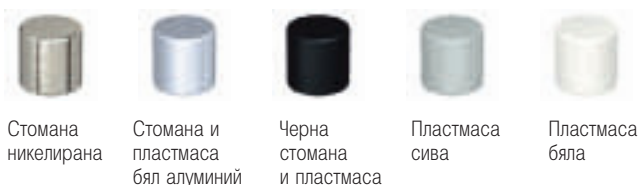
2000 Лифт-механизъм за гардероб

Товароносимост 10 kg



- Приложение: За вътрешна широчина на гардероба 450 - 1 200 mm
- Товароносимост: Минимум 1.6 kg
- Материал: Стоманени носещ лост и дръжка, пластмасови носачи
- Монтаж: Чрез винтове към страницата

Покритие на носещия лост и дръжка	Цвят на тялото, свързаните части	Кат. номер
За вътрешна широчина на гардероба 450 - 600 mm		
Бял алуминий	Сив	805.20.525
За вътрешна широчина на гардероба 600 - 1 000 mm		
Бял алуминий	Сив	805.20.532
За вътрешна широчина на гардероба 770 - 1 200 mm		
Бял алуминий	Сив	805.20.557



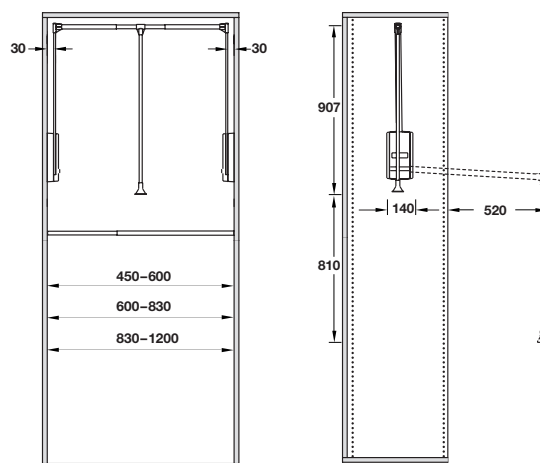
Стомана никелирана

Стомана и пластмаса бял алуминий

Черна стомана и пластмаса

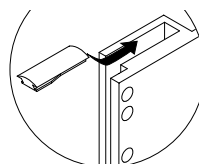
Пластмаса сива

Пластмаса бяла



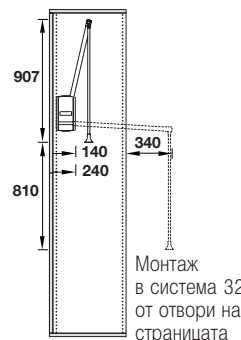
Монтиране в центъра на гардеробната страница

Забележка



Наклонящ адаптор

Използвайте наклонящият адаптор когато лифт-механизма е монтиран в система от отвори на страницата



Монтаж в система 32 от отвори на страницата